

Free Paper

2025  
12/10  
発行

# 障害福祉事業所

## 企業とをつなぐ

人材不足にあたらしいチカラ

詳しい内容は  
WEB版でこちら



“一日一日悔いなく過ごす”  
いちむじんは「一生懸命」  
という意味を持つ事業所です



- 事業所名 いちむじん
- 定員数 20名
- 住所 〒769-0224 香川県宇多津町平山 2628 番地 868
- 電話番号 0877-89-3535
- メール itimujin@mh.pikara.ne.jp
- 仕事内容 軽作業（ビス入れ、樹脂組み、アメニティ詰め作業、タオル折り等）内職作業を主に行っています。作業内容、生産量に関してはご相談ください。
- 一言アピール いちむじんとは一生懸命（土佐弁）と言う意味になります。一日一日を悔いなく過ごせる場所になるようにと思い、名付けました。皆さんと共に日々前進してまいります。納期に間に合わせることはもちろんですが、仕上がりにも拘って丁寧をモットーに取り組んでいます。



当事業所こだわり 天然 100%

「藍染め石けん」&  
「瀬戸内柑橘精油ルーム  
フレグランス」ご注文承ります♪



- 事業所名 さあかすチャレンジド
- 定員数 20名
- 住所 〒761-2103 香川県綾歌郡綾川町陶 5779 番地 1
- 電話番号 087-876-6025（対応時間：9：00～17：30）
- メール circus@js6.so-net.ne.jp
- HP <https://indigobase.base.shop/>
- 販売価格 石鹸：1個 20g / ¥1,650円（税込）～  
各種精油：1本 10mL / ¥2,200円（税込）～
- 仕事内容 藍染め石けんは、「藍色工房」のレシピを、製造スタッフが更に優しい使用感へと進化させた美容石けんです。瀬戸内柑橘精油ルームフレグランスは、マイクロ波を用いて、四国産柑橘類の香り高い果皮のみで抽出した天然 100%です。
- 一言アピール まとめての受注も受け付けています♪（単価が通常よりお買い得です）ご注文後、当施設内で製造し、商品を配達または発送にてお届け致します。



一人ひとりの「できない」をなくすことを大切に、得意な作業を見極め、全員がそれぞれの力を最大限に発揮します



- 事業所名 福笑いひろば
- 定員数 30名
- 住所 〒768-0101 香川県三豊市山本町辻 529 番地
- 電話番号 0875-24-8661
- メール info@fukuwarai-hiroba.com
- HP <https://fukuwarai-hiroba.com/>
- 平均生産数 8000パック～13000パック/日
- 仕事内容 紙製品の加工・組立・袋入れ、ウエットティッシュ等の袋入れ・包装作業、検品（製品の不良チェック・仕分け）ピッキング作業（部品や商品の仕分け、数量確認）、その他、軽作業全般（ご相談に応じます）
- 一言アピール ★施設内完結型の作業体制 ★正確で丁寧な作業  
★対応できる作業の幅広さ ★大量生産・短納期に対応可能  
★品質管理への徹底した取り組みが福笑いひろばの強みです！



封入作業・内職作業 が得意です！

「丸亀市社会参加応援パートナー」  
に登録中、社会参加を応援します！



- 事業所名 めりい
- 定員数 20名
- 住所 〒769-0224 綾歌郡宇多津町平山 2628-146
- 電話番号 0877-89-3174
- メール merry3473@yahoo.co.jp
- HP [merry3473.wixsite.com/website](https://merry3473.wixsite.com/website)
- 平均生産数 封入作業であれば1日2000個程度
- 仕事内容 ★内職作業（1週間程度納期までお時間を頂ければ有難いです。単価は要相談。）★受注範囲（高松市国分寺町、綾川町、丸亀市、坂出市、宇多津町、まんのう町、多度津町近辺）外注が難しい場合は、現地に伺って仕事をする事も検討いたします。（危険が伴う作業はお受けできません）
- 一言アピール 封入作業が得意です。出来るだけ納期よりも前倒しで納品できるように心掛けています。

♪見学や体験作業随時受付ています♪



細かい作業が得意です  
新しい作業も丁寧に取り  
組むことができます！

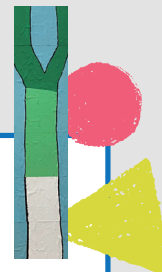


- 事業所名 多機能型事業所ワークサポートセンター 三愛
- 法人名 医療法人社団 三愛会
- 定員数 **B型** 25名 **移行** 15名 **定着** 定員の定めなし
- 住所 〒763-0073 香川県丸亀市柞原町 185-1
- 電話番号 **B型** 0877-23-7886 **移行** 0877-25-5760
- メール minami@mifune-hp.jp
- HP <https://www.mifune-hp.jp/category8/entry20.html>
- 仕事内容 軽作業（フィルター、ゴミ袋の袋入れ、服系切り、たたみ、菓子箱折り、電線の加工、書類封入封緘作業等）施設外就労（食器洗浄、運送会社で荷物仕分け作業、清掃作業、農作業、公園除草作業）
- 一言アピール 就労継続支援B型さんあい、就労移行支援のみ、就労定着支援の多機能型事業所です。毎年B型から一般企業や就労移行支援へステップアップする方がいらっやいます！



## 個性や魅力が活きる仕事

- 事業所名 善通寺希望の家
- 定員数 40名
- 住所 〒765-0040 香川県善通寺市与北町 1332 番地
- 電話番号 0877-63-3457
- メール e.kibou.lets@nifty.com
- 仕事内容 子ども家庭支援センター清掃 不用品販売、袋の台紙入れ、さをり織り、アート（作品の展示や販売）
- 一言アピール 善通寺希望の家は、生活介護・就労継続支援B型作業所です。障がいのある方が安心して、自分らしく活躍できる場です。自分のペースで参加しながら、仲間と喜びや達成感を分かち合っています。



気が  
ご  
メー  
直接  
くだ

家族のようなアットホームな  
雰囲気の「ひざし工房」  
見学随時受付中♪



- 事業所名 ひざし工房
- 定員数 **生活介護** 13名 **就労継続支援B型** 15名
- 住所 〒764-0021 香川県仲多度郡多度津町堀江 2丁目6番43号
- 電話番号 0877-85-6451
- メール hizashikai@ruby.plala.or.jp
- 仕事内容 除草 雑貨 軽作業  
得意な作業：封入（カレンダーなど）・ゴミ袋仕分け・袋詰め・ひざし織り（結び織り、平織りのざぶとん）・ウエス加工・販売・ボルトナット・農作業（草抜き、収穫、ニンニク種割など）
- 一言アピール 今年5月に開設したグループホーム・ルミエは、重度の身体障害者5名（満床）が利用し、家族のような温かな支援のもと生活をしています。建物はヒノキの香りに包まれ、入浴は最新機器を導入しています。近くにお越しの際はお立ち寄りください。



民宿「太陽の家」  
軽食喫茶「太陽の家本島店」  
リサイクルショップ「太陽の家」  
色々な事業に取り組んでいます！

障害福祉サービス事業所  
**たいようのいえ**

- 事業所名 たいようのいえ
- 定員数 **就労継続支援B型** 施設内20名 / 施設外就労20名  
**共同生活援助** 8名 **障害者用シェアハウス** 13名
- 住所 〒763-0065 香川県丸亀市塩屋町 2丁目9番3号
- 電話番号 0877-43-7881
- メール taiyou.2480@gmail.com
- HP <https://taiyounoie.site/>
- 仕事内容 ○包装作業（百均商品・団扇・お土産のうどんやそば等）○封入、ラベル貼り、検品（封筒・麺類等）○買い物代行○草抜き○清掃 ○農作業○地域行事の出店参加○産直弁当・惣菜調理・本島喫茶販売・引越し手伝い・家庭内ゴミ処理・軽作業・工事現場手元・片付け
- 一言アピール 人格と個性を尊重しあい共生する社会を実現する為、社会・地域・企業をつなぎ、「感謝の心であなたと笑顔に」をモットーに、誰もが笑顔あふれる生活を送ることが出来る社会を目指します！



**じょんならん** 設置協力場所様

ご協力ありがとうございます！毎月10日頃

- ★まちのキッチンもぐもぐ
- ★ちょっこ場
- ★善通寺市立図書館
- ★琴平町社会福祉協議会
- ★善通寺市社会福祉協議会
- ★観音寺市社会福祉協議会

- ★坂出市社会福祉協議会
- ★宇多津町社会福祉協議会
- ★丸亀市社会福祉協議会
- ★綾川町社会福祉協議会
- ★多度津町社会福祉協議会
- ★三豊市社会福祉協議会

- ★まんのう町社会福祉協議会
- ★三豊市社会福祉協議会
- ★善通寺市竜川公民館
- ★琴平町役場
- ★観音寺市中央公民館
- ★ふれあいホームま

## オネガイ

なる事業所様  
ございましたら、  
しお電話で  
お問い合わせ  
さい



丁寧に迅速に、複雑な作業も  
工程を手分けし正確に行います！  
施設外作業もご好評頂いております

- 事業所名 八幡園
- 定員数 就労継続支援 B 型 30 名  
生活介護 10 名
- 住所 〒762-0042 香川県坂出市  
白金町 1 丁目 2 番 10 号
- 電話番号 0877-46-5090
- メール s-hachiman@road.ocn.ne.jp
- 仕事内容 内職作業（カタログ・チラシ・  
ハガキ・箸等の袋詰め、段ボール仕切りの組  
立、ピスの計量・袋詰め、袋の電圧留め）  
施設外就労（農作業、敷地の環境整備）
- 一言アピール チラシの袋詰めのみであれば  
1 週間の納期で 15000 セット程度の  
納品が可能です。（他の作業との兼ね  
合い有り）



## 2025年11月にOPEN

自然豊かでカフェのような居心地良い  
空間でお仕事をして頂けます♪



- 事業所名 青春のおそば屋さん たすひく
- 提供サービス 就労継続支援 B 型
- 定員数 20 名
- 住所 〒760-0008 香川県高松市中野町 31-22
- 電話番号 070-6946-6803
- メール tasuhikukagawa@gmail.com
- Instagram [https://www.instagram.com/tasuhiku\\_ritsurin/](https://www.instagram.com/tasuhiku_ritsurin/)
- 仕事内容 創作活動、厨房補助、清掃 ※2025 年 11 月に  
栗林公園の隣りにオープンしたばかりの事業所です。アート創  
作活動を中心にお一人お一人の個性を尊重し、その魅力を広げ  
自立へのサポートをしながらお仕事をしております。
- 一言アピール 創作が得意、好きな方は創作を中心に、創作が  
苦手な方は運営しているおそば屋さんのお仕事もして  
頂けます。工賃も平均よりは高く、プラスアルファの  
収入を得られるような仕組みを設定しております。



家族のように皆で助け合い、新しい事にも  
前向きに挑戦します

## お仕事 なんでもやります！



- 事業所名 たんぽぽハウス
- 定員数 20 名
- 住所 〒769-1101 詫間町詫間 745-1
- 電話番号 0875-83-6693
- メール tanpopo@shirt.ocn.ne.jp
- 仕事内容 内職（付箋、シール等の袋入れテープ閉じ）  
施設外作業を現在はメインで行っています。  
もらえる仕事はなんでも！利用者さんができる仕事ならなんでも  
歓迎です！
- 一言アピール 内職は職員が取引先に行き、実際に確認してか  
ら無理のない数量を持ち帰るのでノルマ等なく作業ができます。  
できないことも少しずつ出来るようにをモットーに挑戦してい  
きます。施設外作業では地域の企業からの草抜き依頼や、時期  
によって野菜の収穫、お花の植え替えなどもしてい  
ます。



## WEB 版で更に詳しく！



簡単ナビ検索



直接お問い合わせ

詳細説明

WEB 版はこちら

設置場所地図



に最新号を設置させて頂いております。

社協議会  
議会高瀬支所  
館  
館  
お

- ★世界のコイン館
- ★コメダ珈琲丸亀土器店
- ★観音寺ハイスタッフホール
- ★TSUTAYA 宇多津店

etc...

新規設置場所も  
募集しております！





# じょんならん

は「障害福祉事業所」様と「企業」様をつなぐをコンセプトに誕生したフリーペーパーです。

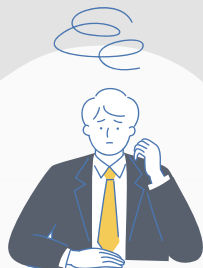
人材不足でお困りの企業様と「お仕事がほしい」就労支援事業所様のニーズがマッチすることで、企業様の人材不足不安の解消と、事業所様の生産性や技術を持ちながらもマンパワーが余ってしまうという現状を少しずつでも変えていけると考えております。

就労支援事業所様は従来「障害者が仕事の練習をする」「能力の低い仕事しかできない」「低賃金で働いている」などのマイナスイメージを持たれがちでした。

しかし、個人の長所や特技を存分に発揮し分担することで、生産性や技術力を上げることが可能な事業所様が増え、現在は内職だけでなく、清掃や農業、弁当やお菓子の製造、物流の仕分け、PC入力や在庫管理など、仕事の幅も広がり、新しいことに挑戦される事業所様も拡大しております。



繁忙期のスポットのマンパワーをお探しの企業様



慢性的な人材不足でお困りの企業様



何か社会貢献になることはないか、とお考えの企業様

是非、じょんならんをご利用ください。

<https://john-na-run.com/> もしくは

じょんならん 福祉



じょんならんフリーペーパーの

設置店様、掲載希望の事業所様も随時募集中!

発行(株)myff 担当安藤 (andou@myff.co.jp) まで  
ご連絡頂けると幸いです。じょんならんの輪が広がることで、  
商業・障害福祉両面の活性化が進みます!  
どうぞよろしくお願い致します。

WEB版はこちら

